

RETENGO® NEW

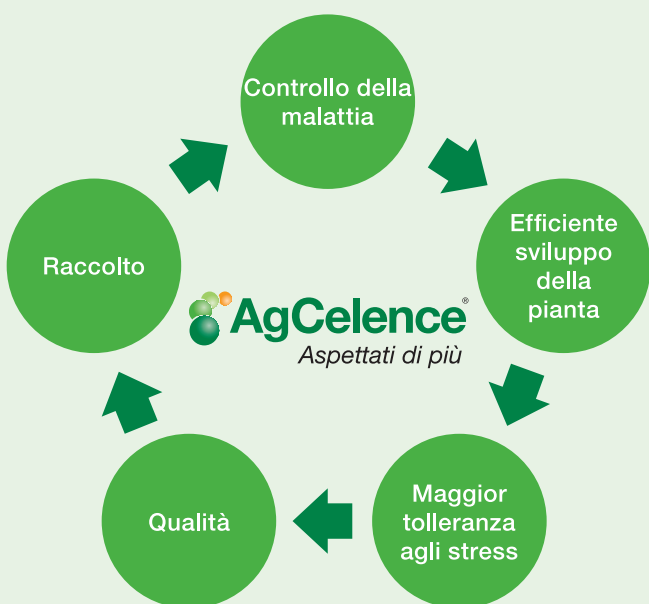
Produttività e redditività al di sopra delle aspettative

Retengo® New è il fungicida a base di F500® che protegge le piante dalle principali malattie fungine garantendo rese maggiori in quantità e qualità grazie alla sua azione fisiologica positiva.

Effetto AgCelence®

Il controllo delle malattie è la chiave per produttività delle piante, non solo in assenza di malattie, ma anche nel caso in cui le piante siano meno capaci di gestire gli stress, o abbiano una ridotta efficienza fisiologica.

Grazie a F500®, l'unica strobilurina ad avere la registrazione Europea come PGR (Plant Growth Regulator), Retengo® New ha un'azione fisiologica sulla pianta che può favorire incrementi di resa, anche in assenza di sintomi visibili della malattia.



F500® EFFETTI FISIOLGICI

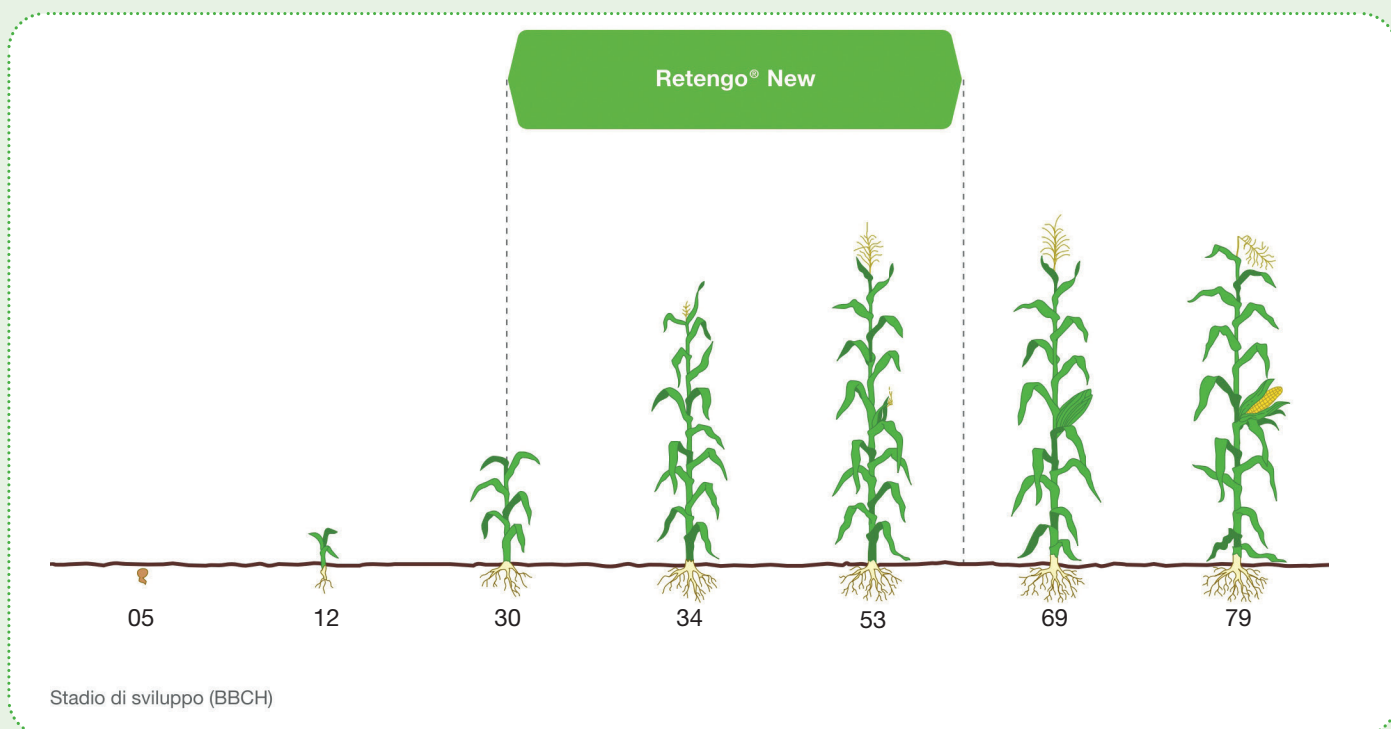
- Miglior utilizzo dell'azoto e maggiore sintesi proteica
- Maggiore fotosintesi netta per riduzione dell'espiazione
- Riduzione della produzione di etilene
- Miglior tolleranza agli stress (caldo, freddo, siccità, grandine)
- Stimolo alla difesa della pianta dai patogeni (effetto SAR)

BENEFICI

- Migliore qualità e resa delle colture
- Minori perdite produttive da fattori abiotici

MAIS

Retengo® New si applica alla dose di 1 L/ha tra le 6-8 foglie e la piena fioritura per il controllo di elmintosporiosi e ruggine.



+12%

di massa secca

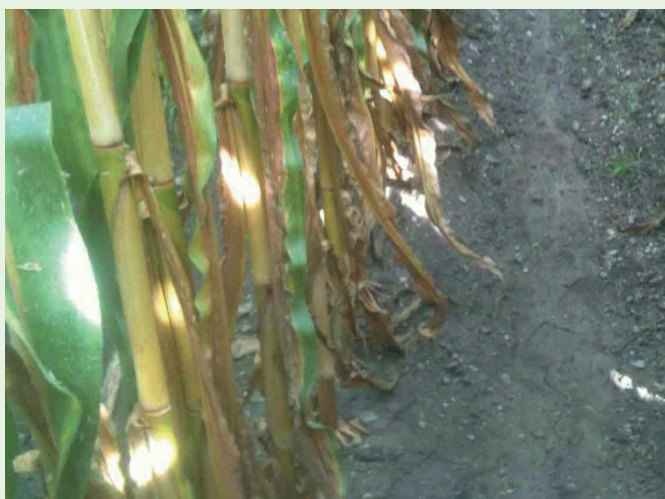
+13%

di metri cubi di biogas

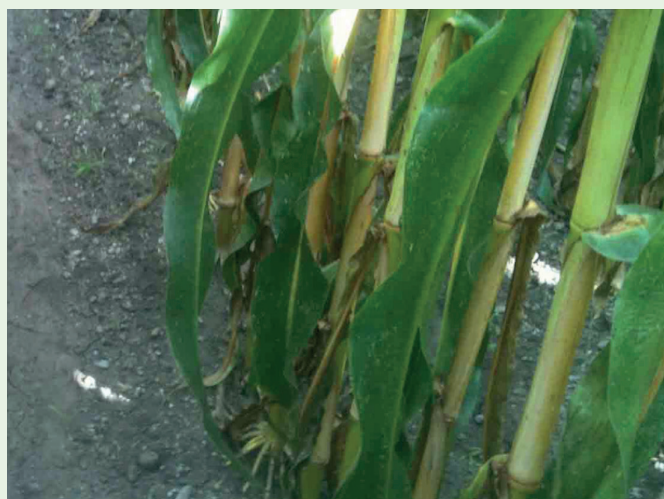
+8%

di quantità di granella

Dati servizio tecnico BASF



Non trattato



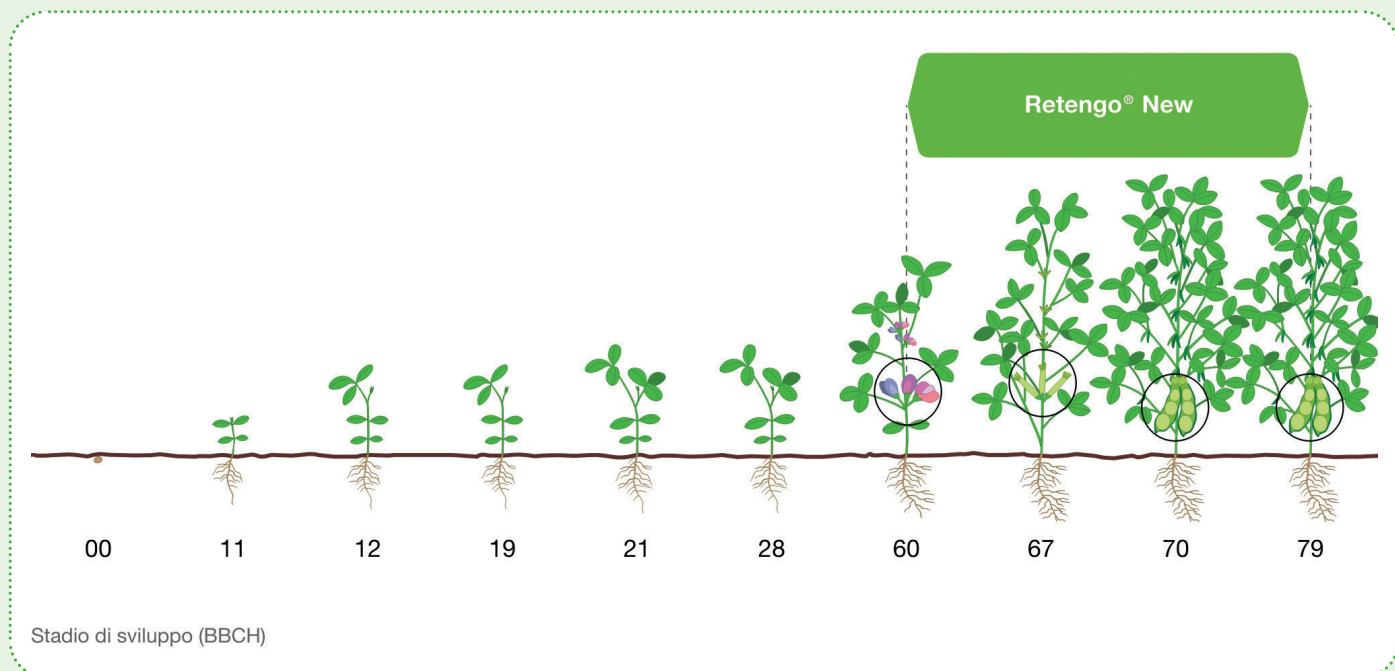
Retengo® New

Benefici per l'agricoltore

- ✓ **Ottimo controllo** di elmintosporiosi e ruggine
- ✓ **Rese più elevate** e di migliore qualità
- ✓ **Maggiori produzioni** di biogas e di trinciato per scopi zootecnici
- ✓ **Maggiore resistenza** allo stress e vigoria vegetativa
- ✓ **Maggiore efficienza** nell'utilizzo di input agronomici

SOIA

Retengo® New si applica alla dose di 0,5-1 L/ha tra l'inizio della fioritura ed il pieno sviluppo dei baccelli per il controllo di Marciume carbonioso del culmo (*Sclerotinium bataticola*), Cancro dello stelo della soia (*Diaporthe phaseolorum*) e Antracnosi (*Ascochyta sojaecola*).



AZIENDA	LOCALITÀ	VARIETÀ	DOSE	RESA (QLI/HA) NON TRATTATO	RESA (QLI/HA) TRATTATO CON RETENGO® NEW
AZ. AGR. C.P.A. DI POJA MATTEO ANDREA	San Gaetano di Caorle (VE)	Iroko	1 L/ha	42	45,1 (+9,3%)
FONDAZIONE F.LLI NAVARRA	Malborghetto (FE)	Annika		41,46	44,06 (+6,3%)
D'IPPOLITI ANDREA S.S.	Argenta (FE)	Amma		51,47	53,87 (+4,7%)
SOCIETÀ' AGRICOLA LEONA SS	Jolanda di Savoia (FE)	Cellina		48,13	52,35 (+8,%)

Benefici per l'agricoltore

- ✓ **Ottimo controllo** delle principali malattie fungine
- ✓ **Rese più elevate** e di migliore qualità
- ✓ **Maggiore resistenza** allo stress e vigoria vegetativa
- ✓ **Maggiore efficienza** nell'utilizzo di input agronomici

INFORMAZIONI TECNICHE

COMPOSIZIONE	F500® (pyraclostrobin) 200 g/L
FORMULAZIONE	Emulsione concentrata (EC)
N. DI REGISTRAZIONE DEL MIN. DELLA SALUTE	N. 15961 del 19/12/2013
COLTURE REGISTRATE	Mais, soia, sorgo, girasole, fagiolo, pisello, cece, orzo, frumento, triticale



BASF Italia - Agricultural Solutions

Via Marconato 8, 20811 Cesano Maderno (MB) Tel. 0362 5121

info.agroitalia@basf.com

www.agro.basf.it

www.facebook.com/BASF/AgroItalia